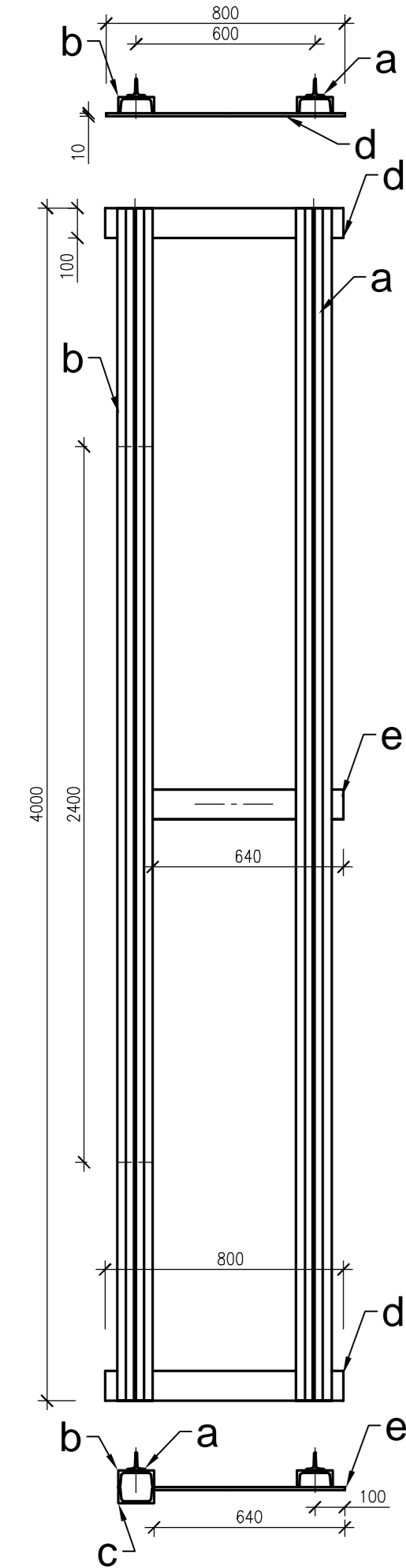


Z5 PŘENOSNÁ DRÁHA - SVAŘENEC

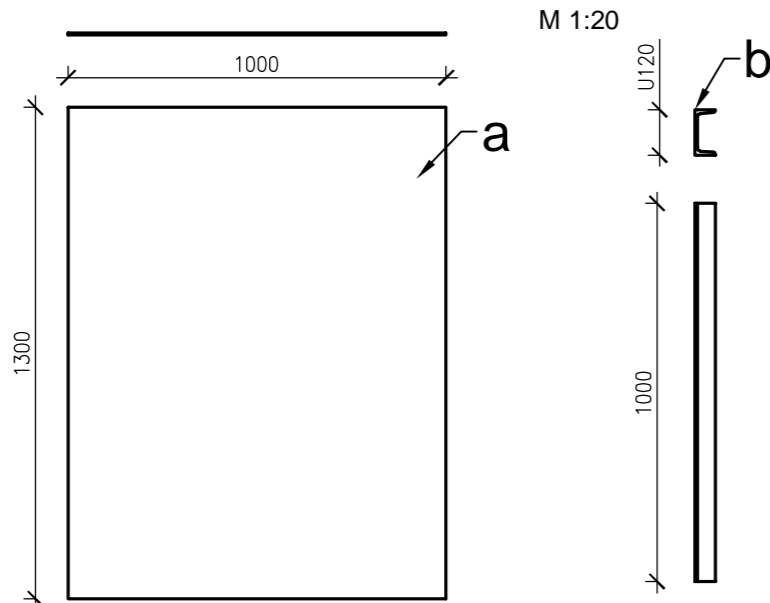


M 1:20

PŘENOSNÁ DRÁHA - SVAŘENEC ... 1ks

ROZPIS				HMOTNOST		
	POL.	ks	NÁZEV	ROZMĚR (mm)	kg/m	kg/ks
VÝPIS MAT.	a	2	PROFIL T60 EN10055, mat. S235	T60-4000	6,23	24,9
	b	2	PROFIL U120 EN10365, mat. S235	U120-4000	13,4	53,6
	c	1	PROFIL U120 EN10365, mat. S235	U120-2400	13,4	32
	d	2	TYČ PLOCHÁ EN10058, mat. S235	PLO 100x10-800	7,85	6,3
	e	1	TYČ PLOCHÁ EN10058, mat. S235	PLO 100x10-640	7,85	5
HMOTNOST:					207 kg	

Z6 POMOCNÁ JEDNODUCHÁ PLOŠINA



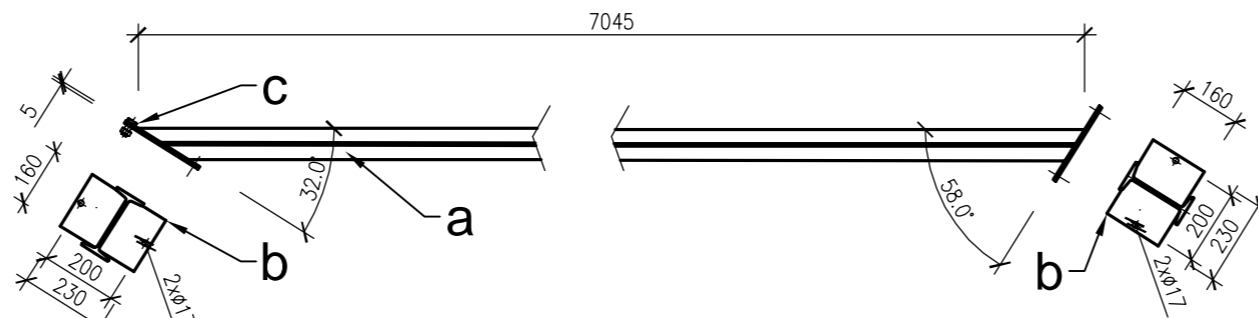
M 1:20

POMOCNÁ JEDNODUCHÁ PLOŠINA ... 1sada

ROZPIS				HMOTNOST		
	POL.	ks	NÁZEV	ROZMĚR (mm)	kg/m	kg/ks
	a	2	PLECH PODKLADNÍ EN10051, mat. S235	P5-1000x1300	-	51
	b	5	PROFIL U120 EN10365, mat. S235	U120-1000	13,4	13,4
HMOTNOST:					169 kg	

Z1 POMOCNÝ NOSNÍK I180 - SVAŘENEC

M 1:20 ... 1ks

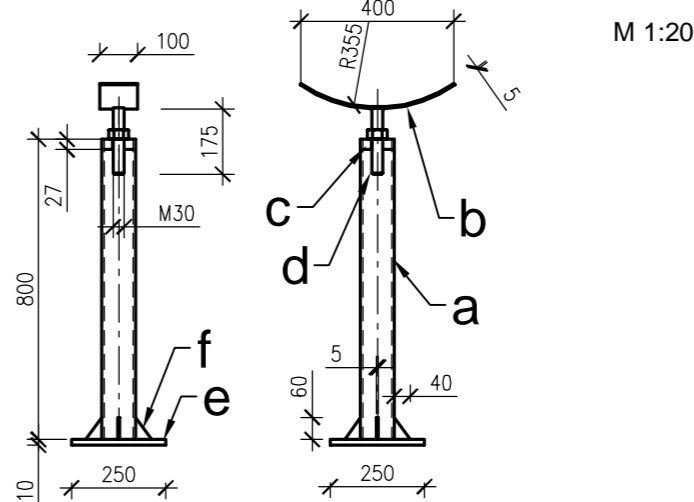


POMOCNÝ NOSNÍK I180 - SVAŘENEC

ROZPIS				HMOTNOST		
	POL.	ks	NÁZEV	ROZMĚR (mm)	kg/m	kg/ks
	a	1	PROFIL I 180 EN10365, mat. S235	I 180-7045	21,9	154,3
	b	2	PATKA P5 - EN10051, mat. S235	P5-230x160	-	1,4
	C	4	ŠROUB M16-35, MATICE M16 POZINK.			
	HMOTNOST:				157 kg	

MONTÁŽNÍ PODPĚRA POTRUBÍ DN700 - SVAŘENEC ... 1ks

Z4

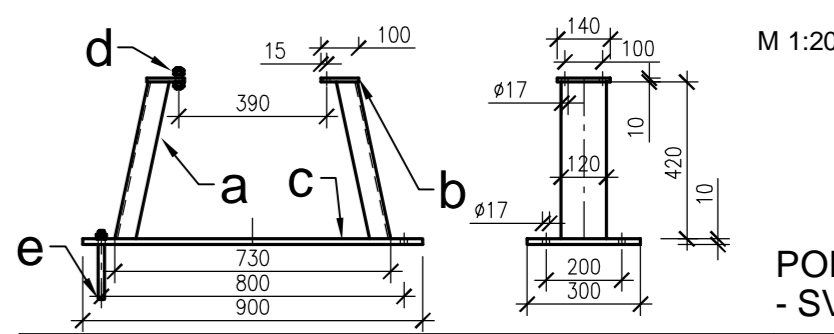


M 1:20

MONTÁŽNÍ PODPĚRA POTRUBÍ DN700 - SVAŘENEC

ROZPIS				HMOTNOST		
	POL.	ks	NÁZEV	ROZMĚR (mm)	kg/m	kg/ks
	a	1	STOJINA TR. EN10216, mat. S235	tr.88,9x6,3-800	12,8	10,2
	b	1	PATKA P5 EN10058, mat. S235	P5-100x400	-	1,6
	C	1	TYČ Ø70-25 (30)	Ø70-25 (30)	-	0,8
	d	1	ZÁVITOVÁ TYČ M317535, MATICE M30 POZINK.			1
	e	1	PATKA P10 EN10058, mat. S235	P10-250x250	-	4,9
	f	4	ŽEBRO P5 EN10051, mat. S235	P5-40x60	-	0,05
HMOTNOST:					19 kg	

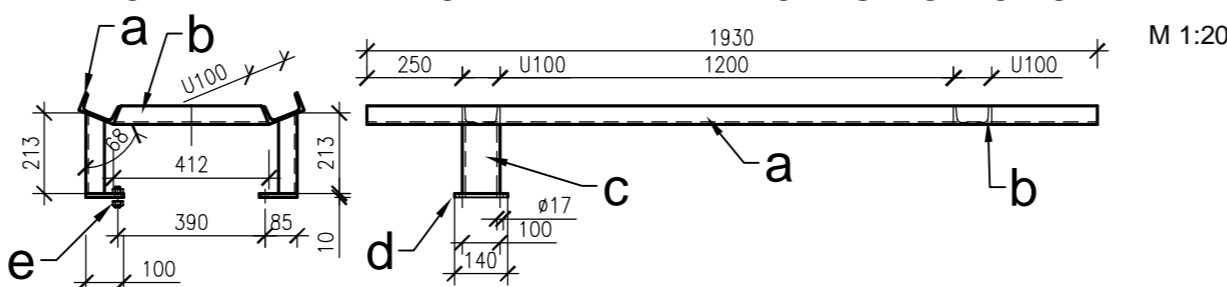
Z2 PODPĚRA POD RU - SVAŘENEC ... 2ks



PODPĚRA POD RU - SVAŘENEC ... 2ks

ROZPIS (rozpis je pro 1kus)				HMOTNOST		
	POL.	ks	NÁZEV	ROZMĚR (mm)	kg/m	kg/ks
	a	2	PROFIL U120 EN10365, mat. S235	U120-430	13,4	5,7
	b	2	PATKA P10 EN10058, mat. S235	P10-100x140	-	1
	C	1	ZÁKLADNA P10 EN10058, mat. S235	P10-300x900	-	22
	d	4	ŠROUB M16-35, MATICE M16 POZINK.			0,6
	e	4	KOTVA DO BETONU M16-140 POZINK.			2
HMOTNOST 1ks = 38kg, HMOTNOST 2ks = 76kg						

Z3 ODNÍMATELNÁ MONTÁŽNÍ DRÁHA DO TLUMÍCÍ KOMORY ... 1ks



M 1:20

ODNÍMATELNÁ MONTÁŽNÍ DRÁHA DO TLUMÍCÍ KOMORY

ROZPIS				HMOTNOST		
	POL.	ks	NÁZEV	ROZMĚR (mm)	kg/m	kg/ks
	a	2	PROFIL U100 EN10365, mat. S235	U100-1930	10,6	20,5
	b	2	PROFIL U100 EN10365, mat. S235	U100-412	10,6	4,3
	C	2	PROFIL U100 EN10365, mat. S235	U100-213	10,6	2,2
	d	2	TYČ PLOCHÁ EN10058, mat. S235	PLO 100x10-140	7,85	1,1
	e	4	ŠROUB M16-35, MATICE M16 POZINK.			
HMOTNOST:					57 kg	

